

# Badania prenatalne

PREMEDICARE  
BADANIA PRENATALNE



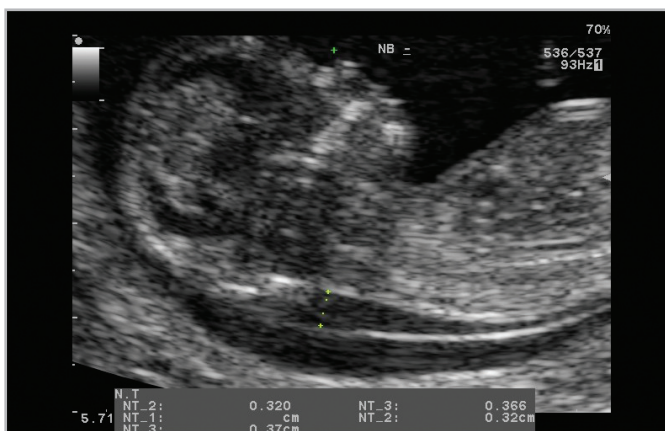
**CORAZ WIĘCEJ KOBIEC  
W CIĄŻY JEST ŚWIADOMYCH  
JAK WIELE WARTOŚCIOWYCH  
INFORMACJI DLA DOBRA  
WŁASNEGO ORAZ JEJ  
NIENARODZONEGO DZIECKA  
PRZYNOSZĄ BADANIA  
PRENATALNE.**

Badaniami prenatalnymi nazywamy specjalistyczne procedury medyczne przeprowadzone w ciąży w celu wykrycia chorób lub nieprawidłowości u płodu, a także innych zagrożeń prawidłowego przebiegu ciąży.

Możemy je podzielić na badania prenatalne przesiewowe (nieinwazyjne) oraz diagnostyczne (inwazyjne). Biorąc pod uwagę istotę badań prenatalnych i możliwości jakie one otwierają, należy stwierdzić, iż każda kobieta w ciąży powinna mieć możliwość ich przeprowadzenia.

Na podstawie wyników badań prenatalnych podejmuje się decyzję, co do możliwości leczenia wykrytych chorób jak i rokowania, co do przyszłych ciąż (czy istnieje ryzyko, że wada się powtórzy i jak ono jest wysokie). W niektórych sytuacjach leczenie płodu jest możliwe już w czasie życia wewnątrzmacicznego (np. przepuklina przeponowa, transfuzje krwi), a inne wymagają interwencji zaraz po urodzeniu (np. wady serca, przewodu pokarmowego czy nerek).

W rozumieniu dosłownym wszystkie badania wykonane w ciąży należałoby uznać za badania prenatalne, ponieważ miały miejsce przed urodzeniem (z łac. prenatalny = przedurodzeniowy). Jednak według rekomendacji Polskiego Towarzystwa Ginekologicznego (PTG) badania prenatalne przeprowadza się w kilku okresach ciąży, tj.: w 11-14, 20-24 oraz 28-32 tygodniu ciąży (tc).



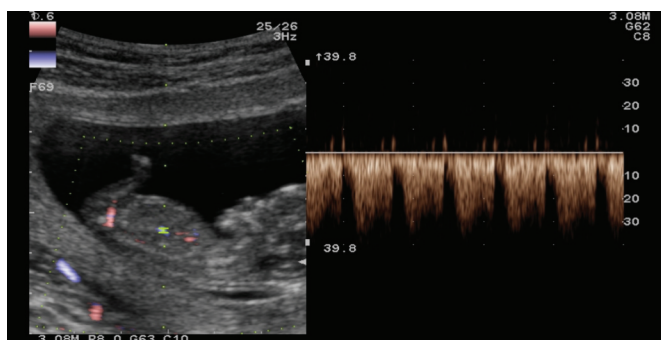
PROFIL PŁODU W 12 TYGODNIU CIĄŻY – ZWIĘKSZONA PRZEZIERNOŚĆ KARKOWA (NT) ORAZ BRAK KOŚCI NOSOWEJ (NB)



Wszystko dla  
zdrowia dziecka

[WWW.ARSMEDICAL.PL](http://WWW.ARSMEDICAL.PL)  
[WWW.PREMEDICARE.PL](http://WWW.PREMEDICARE.PL)

W 11-14 tc oceniamy budowę dziecka oraz określamy dokładny wiek ciążowy, czyli datę porodu wg USG. Charakterystyczne cechy (tzw. markery) wad chromosomalnych to zwiększona przezierność karkowa (NT), brak kości nosowej (NB) czy zaburzenia przepływu krwi w sercu (TR) lub wątrobie płodu (DV). Należy zauważyć, że badanie prenatalne w 11-14 tc jest uniwersalnym źródłem informacji o wielu możliwych wadach u płodu, co pozwala odpowiednio wcześniej podjąć stosowne działania.



PRZEPŁYW KRWI W PRZEWODZIE ŻYLNYM PŁODU (DV)  
W 12 TC - PRAWIDŁOWA FAŁA TĘTNA

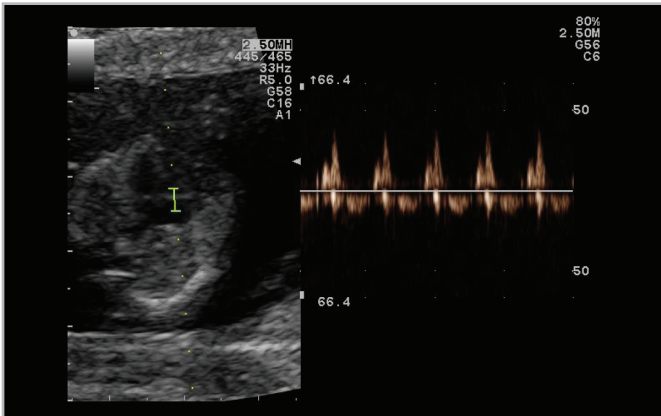
Precyzja i dokładność badania USG w 11-14 tc w rozpoznawaniu wad ulega znacznemu zwiększeniu po zastosowaniu badań biochemicznych z krwi matki. Ocena stężeń hormonów PAPP-A oraz betaHCG nazywana testem podwójnym, pozwala na wykrywanie np. zespołu Downa z ponad 95% dokładnością. Brak testu podwójnego nie tylko obniża wykrywalność wad chromosomalnych, ale pozbawia lekarza i pacjentkę bardzo wartościowej informacji na temat funkcjonowania łożyska.

Klasycznym wskazaniem do badań prenatalnych jest ocena ryzyka wystąpienia zaburzeń genetycznych i wad chromosomalnych jak zespół Downa (trisomia 21) czy rzadszych, ale cięższych jak z. Patau'a oraz z. Edward'a. Dodatkowym efektem jest możliwość wczesnego wykrycia wad wrodzonych o podłożu innym niż genetyczne np. rozszczep kręgosłupa czy brak kości czaszki.

Najnowszym osiągnięciem badań prenatalnych jest wczesne (11-14 tc) wykrywanie zagrożenia porodem przed-



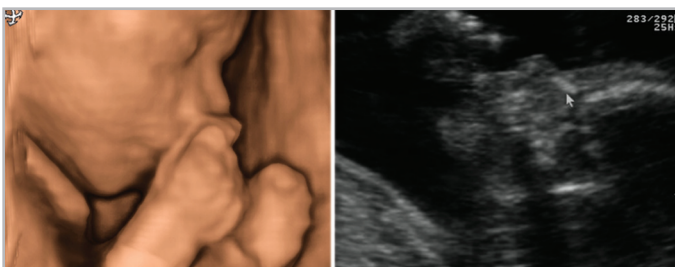
wczesnym, rozwinięcia się szczególnej postaci nadciśnienia (tzw. preeklampsji) oraz wystąpienia cukrzycy ciążowej. W czasie tego samego badania prenatalnego ocenia się dodatkowe parametry jak np. długość szyjki macicy czy przepływy w tętnicach macicznych kobiety oraz dodatkowe hormony (PlGF) co pozwala wyodrębnić pacjentki z dużym ryzykiem. Posiadamy już obecnie metody skutecznego leczenia i kontrolowania tych groźnych powikłań ciąży. Nie trzeba nikogo przekonywać, że im wcześniejsze leczenie, tym lepszy skutek



PRAWIDŁOWY PRZEPŁYW KRWI PRZEZ ZASTAWKĘ TRÓJDZIELNĄ SERCA PŁODU W 13 TYGODNIU CIĄŻY

przede wszystkim w zapobieganiu zbyt wczesnemu urodzeniu się dziecka (tzw. wcześniactwo) i jego negatywnym konsekwencjom.

Bardzo dobrze rozumie to Narodowy Fundusz Zdrowia, który umieścił badania prenatalne w grupie kilku ogólnopolskich programów profilaktycznych. Refundowane badania prenatalne można wykonać u pacjentek spełniających określone kryteria, tj.: wiek powyżej 35 życia, poprzednia ciąża obarczona wadami, występowanie wady w rodzinie, nieprawidłowe wyniki w obecnej ciąży czy zwiększone ryzyko wystąpienia wady u dziecka. Ponieważ badania prenatalne wiążą się z dużą odpowiedzialnością muszą być wykonane na wysokiej jakości sprzęcie przez odpowiednio wyszkolony zespół. Lekarz wykonujący badania prenatalne w ramach NFZ musi posiadać specjalny certyfikat Fetal Medicine Fo-



PROFIL GŁÓWKI PŁODU W 18 TYGODNIU CIĄŻY W PROJEKCJI 3D I 2D Z WIDOCZNĄ PRAWIDŁOWĄ KOŚCIĄ NOSOWĄ (NB)

undation (FMF) oraz PTG potwierdzający jego kompetencje. Każdy taki lekarz posiada jednocześnie specjalny program komputerowy służący do obliczania ryzyka.

## NZOZ PreMediCare i NZOZ Ars Medical

NZOZ Ars Medical i NZOZ PreMediCare to wielospecjalistyczne ośrodki przeprowadzające badania prenatalne z wykorzystaniem najwyższej jakości sprzętu medycznego oraz współpracujące z doskonałymi specjalistami w zakresie badań prenatalnych, posiadających certyfikaty FMF i wieloletnie doświadczenie, zdobywane także w renomowanych ośrodkach medycznych za granicą (m.in. Niemcy, Anglia). W ramach świadczonych usług proponujemy wykonywanie ultrasonograficznych i biochemicznych badań prenatalnych we wszystkich okresach ciąży oraz badania 3D/4D.



W naszych poradniach, w niedalekiej przyszłości, dostępne będą także badania inwazyjne (biopsja kosmówki i amniopunkcja). Na życzenie pacjentki możliwe jest także nagrywanie wszystkich badań USG na płycie DVD. Więcej informacji znajdziecie Państwo na stronach [www.premedicare.pl](http://www.premedicare.pl) i [www.arsmedical.pl](http://www.arsmedical.pl)

## JESTEŚMY DO PAŃSTWA DYSPOZYCYJNY:



**NZOZ ARS MEDICAL**  
UL. DRZYMAŁY 15B/3, 61-613 POZNAŃ  
UL. KOLSKA 28, 62-700 TUREK (FILIA)  
TEL. 63 280 34 12  
[WWW.ARSMEDICAL.PL](http://WWW.ARSMEDICAL.PL)

**PREMEDICARE**  
BADANIA PRENATALNE

**NZOZ PreMediCare Sp. z o.o.**  
UL. OBORNICKA 262  
60-693 POZNAŃ  
TEL. 798 014 833  
[WWW.PREMEDICARE.PL](http://WWW.PREMEDICARE.PL)



**NZOZ KOLMED**  
UL. DWORCOWA 1, 63-700 KROTOSZYN  
TEL.: 62 724 23 58  
[WWW.KOL-MED.PL](http://WWW.KOL-MED.PL)

ZAPRASZAMY



Zaplecze diagnostyczne NZOZ Ars Medical i NZOZ PreMediCare Sp. z o.o. dla celów diagnostyki prenatalnej jest projektem współfinansowanym ze środków Europejskiego Funduszu Rozwoju Regionalnego oraz Budżetu Państwa w ramach Wielkopolskiego Regionalnego Programu Operacyjnego na lata 2007-2013